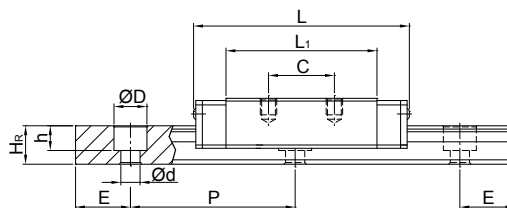
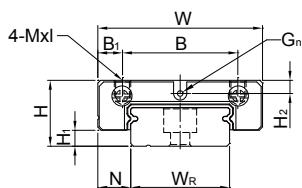


MG系列

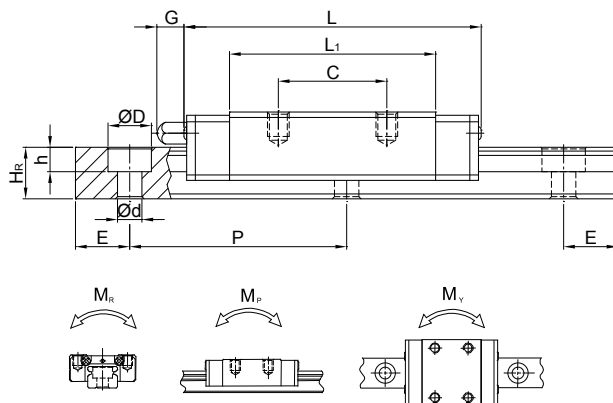
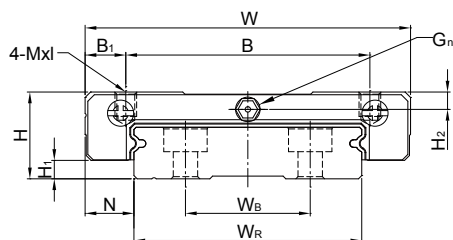
微型滚珠线性滑轨

(2) MGW-C / MGW-H

MGW7, MGW9, MGW12



MGW15



型号	组件尺寸 (mm)			滑块尺寸 (mm)										导轨尺寸 (mm)										导轨的 固定螺栓 尺寸	基本 动额 定负荷	基本 静额 定负荷	容许静力矩			重量	
	H	H ₁	N	W	B	B ₁	C	L ₁	L	G	G _n	MxL	H ₂	W _R	W _B	H _R	D	h	d	P	E	(mm)	C(kN)	C ₀ (kN)	M _R	M _P	M _Y	滑块	导轨		
																									N-m	N-m	N-m	kg	kg/m		
MGW 7C	9	1.9	5.5	25	19	3	10	21	31.2	-	Ø1.2	M3x3	1.85	14	-	5.2	6	3.2	3.5	30	10	M3x6	1.37	2.06	15.70	7.14	7.14	0.020	0.51		
MGW 7H							19	30.8	41														-	-	-	-	-	-		-	-
MGW 9C	12	2.9	6	30	21	4.5	12	27.5	39.3	-	Ø1.2	M3x3	2.4	18	-	7	6	4.5	3.5	30	10	M3x8	2.75	4.12	40.12	18.96	18.96	0.040	0.91		
MGW 9H							23	38.5	50.7														-	-	-	-	-	-		-	-
MGW 12C	14	3.4	8	40	28	6	15	31.3	46.1	-	Ø1.2	M3x3.6	2.8	24	-	8.5	8	4.5	4.5	40	15	M4x8	3.92	5.59	70.34	27.80	27.80	0.071	1.49		
MGW 12H							28	45.6	60.4														-	-	-	-	-	-		-	-
MGW 15C	16	3.4	9	60	45	7.5	20	38	54.8	5.2	M3	M4x4.2	3.2	42	23	9.5	8	4.5	4.5	40	15	M4x10	6.77	9.22	199.34	56.66	56.66	0.143	2.86		
MGW 15H							35	57	73.8														-	-	-	-	-	-		-	-

注：1 kgf = 9.81 N