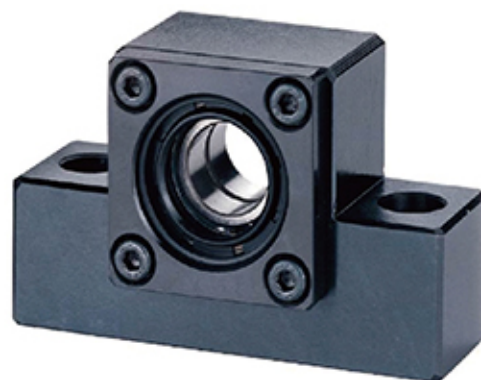


## EK 系列 (方型固定側)

Support Unit EK(fixed-side rectangular type)

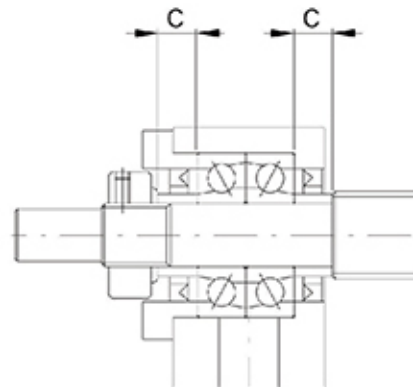
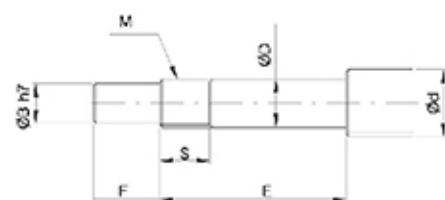
### 構成零件

編號	部品名稱	數量
1	軸承座本體	1
2	軸承	1組
3	壓板	1
4	間隔圈	2
5	軸封	1 (2)
6	鎖固螺帽	1

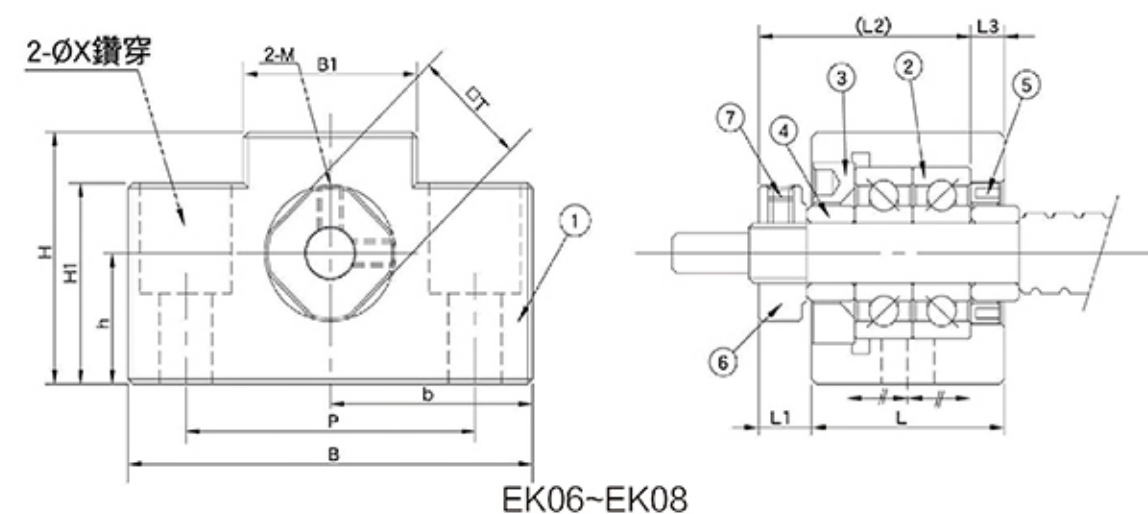


- >> 1 2 3 為一體,請勿拆解,否則將影響精度
- >> 培林已封入適量鋰基抗極壓潤滑油
- >> 鎖固螺帽緊固時,務必墊上銅片,且止付螺絲需填加耐落膠

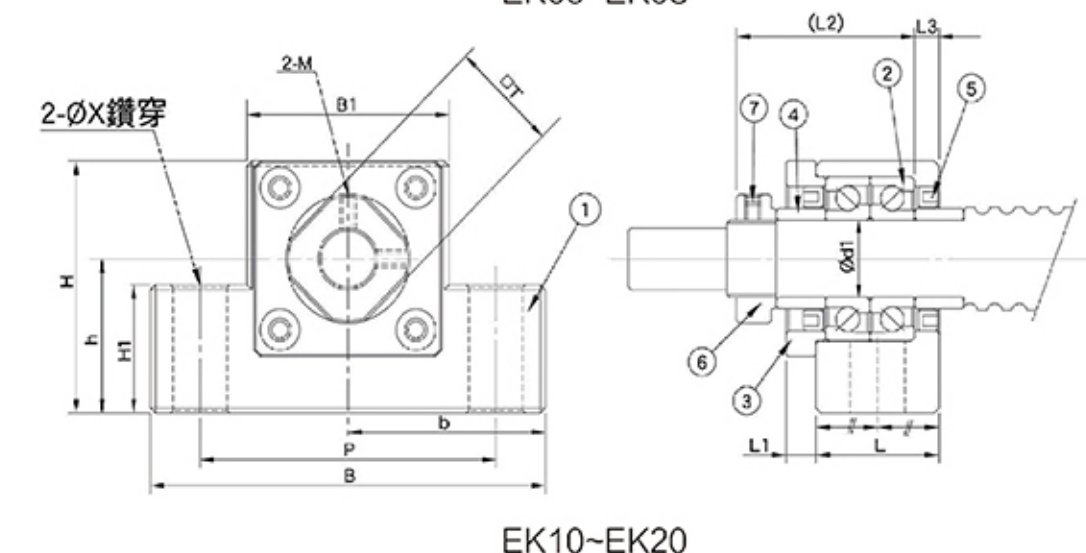
### 建議軸端加工尺寸



型號 Model	建議軸端加工尺寸 Recommendation shaft processing size							
	滾珠螺桿軸外徑 Ball screw shaft OD	軸端部外徑 Shaft support portion OD	軸端部加工尺寸 Shaft end processing size			公稱螺紋 Nominal Thread	套筒長度 Sleeve length	
BF型 Type BK	d	D	B	E	F	M	S	C
EK05	8	5 <sup>-0.008/-0.015</sup>	4	23	6	M0.5*0.5	7	3.5
EK06	8	6 <sup>-0.008/-0.015</sup>	4	28	8	M06*0.75	8	5
EK08	10/12	8 <sup>-0.008/-0.015</sup>	6	32	9	M08*1	10	5.5
EK10	12/14/15	10 <sup>-0.008/-0.015</sup>	8	36	15	M10*1	12	5.5
EK12	14/15/16	12 <sup>-0.008/-0.017</sup>	10	36	15	M12*1	12	5.5
EK15	18/20	15 <sup>-0.008/-0.017</sup>	12	48	20	M15*1	13	10
EK20	25/28/30	20 <sup>-0.010/-0.020</sup>	17	64	25	M20*1	16	11



EK06~EK08



EK10~EK20

單位: mm

型號 Model	尺寸標注代號 Dimension Code																	
	軸徑 d1	L	L1	L2	L3	B	H	b <sub>±0.02</sub>	h <sub>±0.02</sub>	B1	H1	P	X	Y	Z	M	T	使用軸承 P
EK05	5	16.5	5.5	18.5	3.5	36	21	18	11	20	8	28	4.5	-	-	M3	11	0.1
EK06	6	20	5.5	22	3.5	42	25	21	13	18	20	30	5.5	9.5	11	M3	12	706 0.15
EK08	8	23	7	26	4	52	32	26	17	25	26	38	6.6	11	12	M3	14	708 0.26
EK10-1	10	24	6	29.5	6	65	43	32.5	21	36	20	52	6.6	-	-	M3	16	7000 0.45
EK10	10	24	6	29.5	6	70	43	35	25	36	24	52	9	-	-	M3	16	7000 0.45
EK12	12	24	6	29.5	6	70	43	35	25	36	24	52	9	-	-	M4	19	7001 0.44
EK15	15	25	6	36	5	80	49	40	30	41	25	60	11	-	-	M4	22	7002 0.56
EK20	20	42	10	50	10	95	58	47.5	30	56	25	75	11	-	-	M4	30	7204 1.34

### 備註:

1. 使用之軸承經預壓處理, 軸向0間隙 (All types make preload)
2. 軸承採用台系、日系品牌大廠, 採用DF組裝, 最適宜滾珠絲桿使用。  
(Bearing adopts system. Japanese brand, using DF assembly, the optimum ball screw).