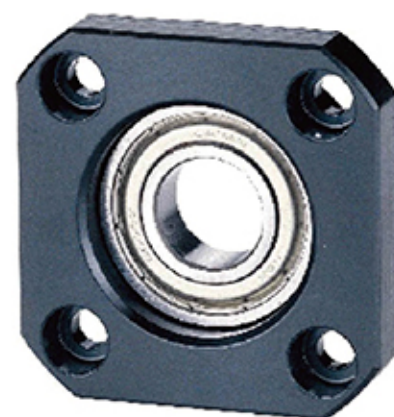


FF 系列（方型固定側）

Support Unit FF(fixed-side rectangular type)

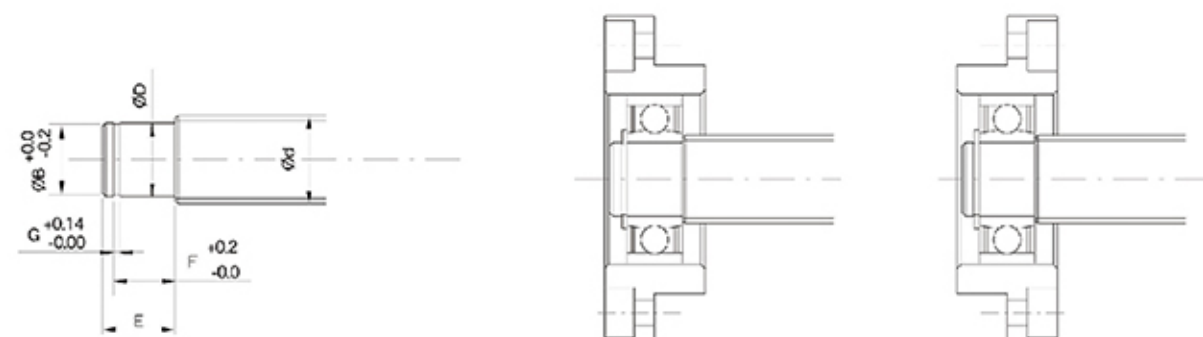
構成零件

編號	部品名稱	數量
1	軸承座本體	1
2	軸承	1組
3	c型扣環	1

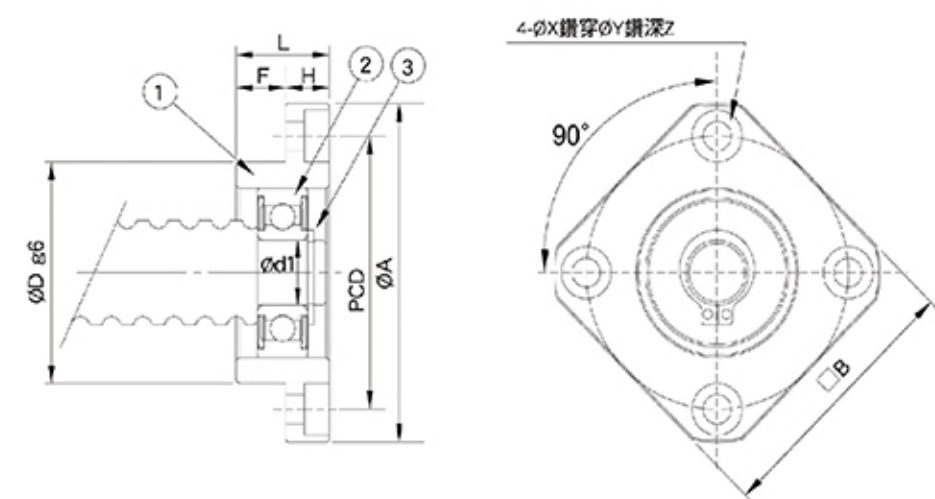


- 1 2 3 為一體,請勿拆解,否則將影響精度
- 培林已封入適量鋰基抗極壓潤滑油
- 鎖固螺帽緊固時,務必墊上銅片,且止付螺絲需填加耐落膠

建議軸端加工尺寸



型號 Model	建議軸端加工尺寸 Recommendation shaft processing size					
	滾珠螺桿軸外徑 Ball screw shaft OD	軸端部外徑 Shaft support portion OD	扣環溝槽尺寸 Retaining Ring groove dimensions			
EF型 Type BK	d	D	E	B	F	G
FF06	8	6 $\begin{smallmatrix} -0.008 \\ -0.015 \end{smallmatrix}$	9	5.7	6.8	0.8
FF10	12/14/15	8 $\begin{smallmatrix} -0.008 \\ -0.015 \end{smallmatrix}$	10	7.6	7.9	0.9
FF12	14/15/16	10 $\begin{smallmatrix} -0.008 \\ -0.015 \end{smallmatrix}$	11	9.6	9.15	1.15
FF15	18/20	15 $\begin{smallmatrix} -0.008 \\ -0.017 \end{smallmatrix}$	13	14.3	10.15	1.15
FF17	20/25	17 $\begin{smallmatrix} -0.008 \\ -0.017 \end{smallmatrix}$	16	16.2	13.15	1.15
FF20	25/28/30	20 $\begin{smallmatrix} -0.010 \\ -0.020 \end{smallmatrix}$	19	19	15.35	1.35
FF25	30/32/36	25 $\begin{smallmatrix} -0.010 \\ -0.020 \end{smallmatrix}$	20	23.9	16.35	1.35
FF30	36/40	30 $\begin{smallmatrix} -0.010 \\ -0.020 \end{smallmatrix}$	21	28.6	17.75	1.75



單位: mm

型號 Model	尺寸標注代號 Dimension Code						
	軸徑 d1	L	H	F	Dg6	A	PCD
FF06	6	10	6	4	22 $\begin{smallmatrix} -0.007 \\ -0.02 \end{smallmatrix}$	36	28
FF10	8	12	7	5	28 $\begin{smallmatrix} -0.007 \\ -0.02 \end{smallmatrix}$	43	35
FF12	10	15	7	8	34 $\begin{smallmatrix} -0.009 \\ -0.025 \end{smallmatrix}$	52	42
FF15	15	17	9	8	40 $\begin{smallmatrix} -0.009 \\ -0.025 \end{smallmatrix}$	63	50
FF17	17	20	11	9	50 $\begin{smallmatrix} -0.009 \\ -0.025 \end{smallmatrix}$	77	62
FF20	20	20	11	9	57 $\begin{smallmatrix} -0.010 \\ -0.029 \end{smallmatrix}$	85	70
FF25	25	24	14	10	63 $\begin{smallmatrix} -0.010 \\ -0.029 \end{smallmatrix}$	98	80
FF30	30	27	18	9	75 $\begin{smallmatrix} -0.010 \\ -0.029 \end{smallmatrix}$	117	95

型號 Model	尺寸標注代號 Dimension Code						
	B	X	Y	Z	使用軸承	使用C型扣環	重量 (Kgs)
FF06	28	3.4	6.5	4	606ZZ	S 06	0.06
FF10	35	3.4	6.5	4	608ZZ	S 08	0.1
FF12	42	4.5	8	4	6000ZZ	S 10	0.13
FF15	52	5.5	9.5	5.5	6002ZZ	S 15	0.2
FF17	61	6.6	11	6.5	6203ZZ	S 17	0.33
FF20	68	6.6	11	6.5	6204ZZ	S 20	0.43
FF25	79	9	14	8.5	6205ZZ	S 25	0.66
FF30	93	11	17	11	6206ZZ	S 30	1.03

備註:

1. 染黑使用之軸承採用雙鐵蓋(The use of bearings double black metal cover)
2. 化學鍍使用之軸承採用雙塑膠蓋(The use of nickel bearing double plastic cover)
3. 軸承採用台、日系品牌大廠(The bearing units, the Japanese brand manufacturers)