

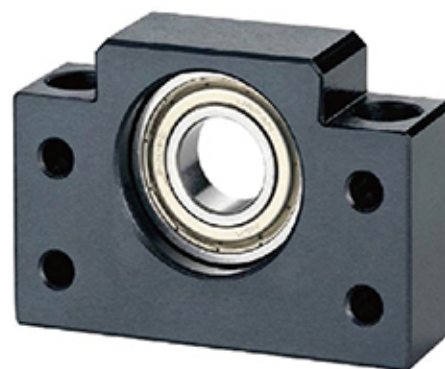
# 支撐座系列

## BF 系列（方型固定側）

Support Unit BF(fixed-side rectangular type)

### 構成零件

編號	部品名稱	數量
1	軸承座本體	1
2	軸承	1組
3	c型扣環	1
4		1

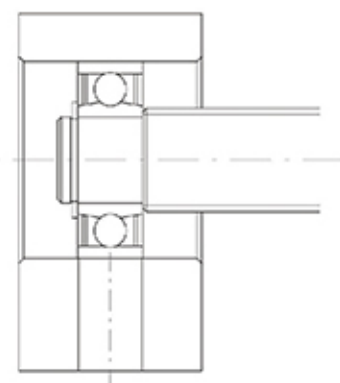
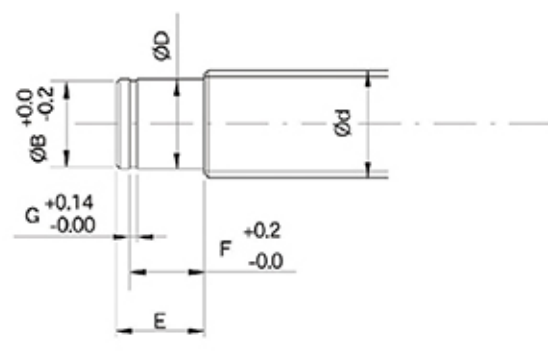


➤ 軸承已封入適量潤滑油脂，免保養

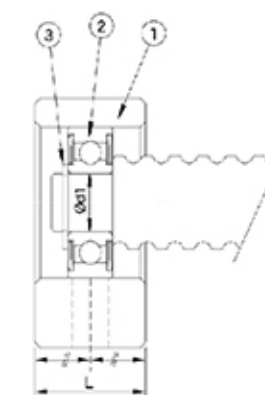
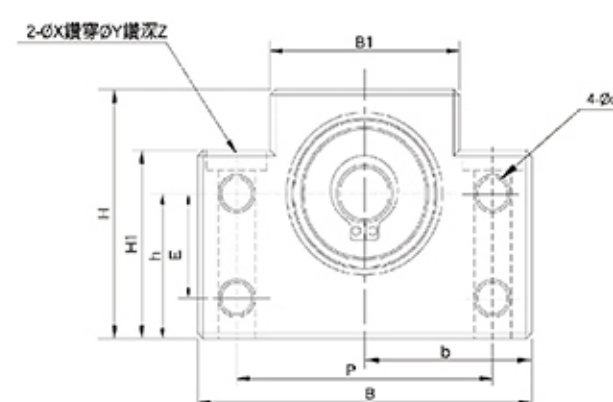
➤ 染黑規格，軸承為雙鐵蓋

➤ 化鍍規格，軸承為接觸型雙膠蓋

### 建議軸端加工尺寸



型號 Model	建議軸端加工尺寸 Recommendation shaft processing size					
	滾珠螺桿軸外徑 Ball screw shaft OD	軸端部外徑 Shaft support portion OD	扣環溝槽尺寸 Retaining Ring groove dimensions			
EF型 Type BK	d	D	E	B	F	G
BF10	12/14/15	8 -0.008 -0.015	10	7.6	7.9	0.9
BF12	14/15/16	10 -0.008 -0.015	11	9.6	9.15	1.15
BF15	18/20	15 -0.008 -0.017	13	14.3	10.15	1.15
BF17	20/25	17 -0.008 -0.017	16	16.2	13.15	1.15
BF20	25/28/30	20 -0.010 -0.020	16	19	13.35	1.35
BF25	30/32/36	25 -0.010 -0.020	20	23.9	16.35	1.35
BF30	36/40	30 -0.010 -0.020	21	28.6	17.75	1.75
BF35	40/45	35 -0.012 -0.025	22	33	18.75	1.75
BF40	50	40 -0.012 -0.025	23	38	19.95	1.95



單位: mm

型號 Model	尺寸標注代號 Dimension Code									
	軸徑 d1	L	B	H	b ±0.02	h ±0.02	B1	H1	E	P
BF10	8	20	60	39	30	22	34	32.5	15	46
BF12	10	20	60	43	30	25	34	32.5	18	46
BF15	15	20	70	48	35	28	40	38	18	54
BF17	17	23	86	64	43	39	50	55	28	68
BF20	20	26	88	60	44	34	52	50	22	70
BF25	25	30	106	80	53	48	64	70	33	85
BF30	30	32	128	89	64	51	76	78	33	102
BF35	35	32	140	96	70	52	88	79	35	114
BF40	40	37	160	110	80	60	100	90	37	130

型號 Model	尺寸標注代號 Dimension Code						
	d2	X	Y	Z	使用軸承	使用C型扣環	重量
BF10	5.5	6.6	10.8	5	608	S 08	0.3
BF12	5.5	6.6	10.8	1.5	6000	S 10	0.3
BF15	5.5	6.6	11	6.5	6002	S 15	0.4
BF17	6.6	9	14	8.5	6203	S 17	0.75
BF20	6.6	9	14	8.5	6004	S 20	0.76
BF25	9	11	17	11	6205	S 25	1.43
BF30	11	14	20	13	6206	S 30	1.94
BF35	11	14	20	13	6207	S 35	2.25
BF40	14	18	26	17.5	6208	S 40	3.3

備註:

1. 染黑使用之軸承採用雙鐵蓋(The use of bearings double black metal cover)
2. 化學鍍使用之軸承採用雙塑膠蓋(The use of nickel bearing double plastic cover)
3. 軸承採用台、日系品牌大廠(The bearing units, the Japanese brand manufacturers)