

BK 系列（方型固定側）

Support Unit BK(fixed-side rectangular type)

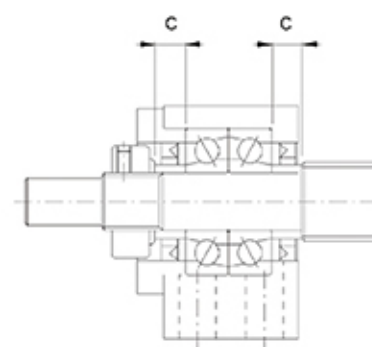
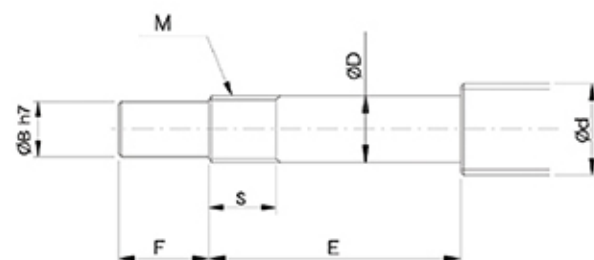
構成零件

編號	部品名稱	數量
1	軸承座本體	1
2	軸承	1組
3	壓板	1
4	間隔圈	2
5	軸封	2
6	鎖固螺帽	1組

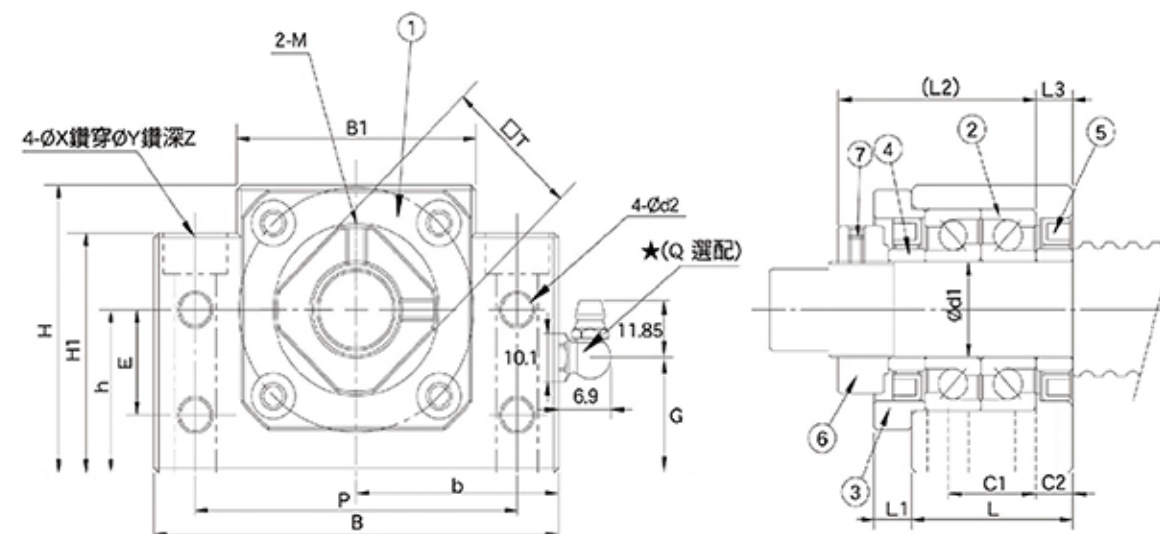


- 1 2 3 為一體,請勿拆解,否則將影響精度
- 培林已封入適量鋰基抗極壓潤滑油
- 鎖固螺帽緊固時,務必墊上銅片,且止付螺絲需填加耐落膠

建議軸端加工尺寸



型號 Model	建議軸端加工尺寸 Recommendation shaft processing size							
	滾珠螺桿軸外徑 Ball screw shaft OD	軸端部外徑 Shaft support portion OD	軸端部加工尺寸 Shaft end processing size			公稱螺紋 Nominal Thread		套筒長度 Sleeve length
BK型 Type BK	d	D	B	E	F	M	S	C
BK10	12/14/15	10 ^{-0.008/-0.015}	8	36	15	M10*1	12	5.5
BK12	14/15/16	12 ^{-0.008/-0.017}	10	36	15	M12*1	12	5.5
BK15	18/20	15 ^{-0.008/-0.017}	12	40	20	M15*1	12	6
BK17	20/25	17 ^{-0.008/-0.017}	15	53	23	M17*1	17	7
BK20	25/28	20 ^{-0.010/-0.020}	17	53	25	M20*1	15	8
BK25	32/36	25 ^{-0.010/-0.020}	20	66	30	M25*1.5	20	9
BK30	36/40	30 ^{-0.010/-0.020}	25	73	38	M30*1.5	25	9
BK35	45	35 ^{-0.012/-0.025}	30	82	45	M35*1.5	26	12
BK40	50	40 ^{-0.012/-0.025}	35	94	50	M40*1.5	30	15



單位: mm

型號 Model	尺寸標注代號 Dimension Code												
	軸徑 d1	L	L1	L2	L3	B	H	b ±0.02	h ±0.02	B1	H1	E	P
BK10	10	25	5	29.5	5	60	39	30	22	34	32.5	15	46
BK12	12	25	5	29.5	5	60	43	30	25	34	32.5	18	46
BK15	15	27	6	32	6	70	48	35	28	40	37	18	54
BK17	17	35	9	44	7	86	64	43	39	50	55	28	68
BK20	20	35	8	43	8	88	60	44	34	52	50	22	70
BK25	25	42	12	54	9	106	80	53	48	64	70	33	85
BK30	30	45	14	61	9	128	89	64	51	76	78	33	102
BK35	35	50	14	67	12	140	96	70	52	88	79	35	114
BK40	40	61	18	76	15	160	110	80	60	100	90	37	130

型號 Model	尺寸標注代號 Dimension Code											
	C1	C2	d2	X	Y	Z	M	T	G	Q	使用軸承	重量
BK10	13	6	5.5	6.6	10.8	5	M3	16	15	M6	7000	0.4
BK12	13	6	5.5	6.6	10.8	1.5	M4	19	18	M6	7001	0.41
BK15	15	6	5.5	6.6	11	6.5	M4	22	18	M6	7002	0.58
BK17	19	8	6.6	9	14	8.5	M4	24	30	M6	7203	1.3
BK20	19	8	6.6	9	14	8.5	M4	30	24	M6	7004	1.2
BK25	22	10	9	11	17	11	M6	35	37	M6	7205	2.35
BK30	23	11	11	14	20	13	M6	40	37	M6	7206	3.33
BK35	26	12	11	14	20	13	M6	50	37	M6	7207	4.4
BK40	33	14	14	18	26	17.5	M6	50	43	M6	7208	6.8

備註:

1. 使用之軸承經預壓處理,軸向0間隙 (All types make preload)
2. 軸承採用台系、日系品牌大廠,採用DF組裝,最適宜滾珠絲桿使用。
(Bearing adopts system. Japanese brand, using DF assembly, the optimum ball screw).